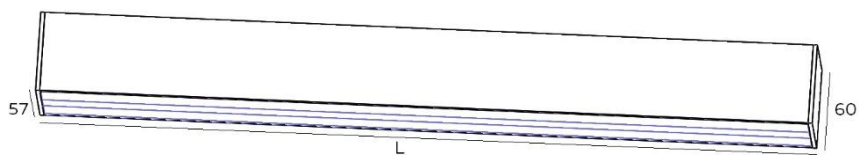


ИНСТРУКЦИЯ ЗА МОНТАЖ НА CLAY SF



За да осигурите правилна употреба, моля, прочетете внимателно тези инструкции.

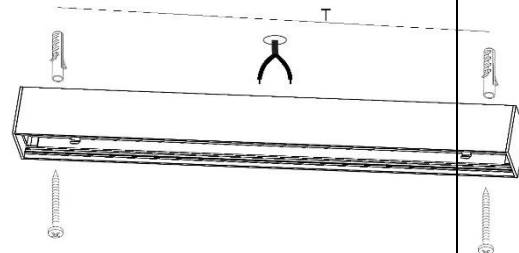
- Всички осветителни тела трябва да се монтират от квалифициран електротехник.
- Уверете се, че кабелите са свързани към съответните конекторни клеми.
- Монтажът и подмяната на повредени осветителни тела, почистването и други работи, трябва да се извършват от квалифициран персонал при изключено захранване.



CE IP21



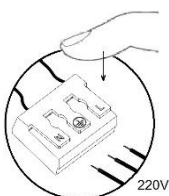
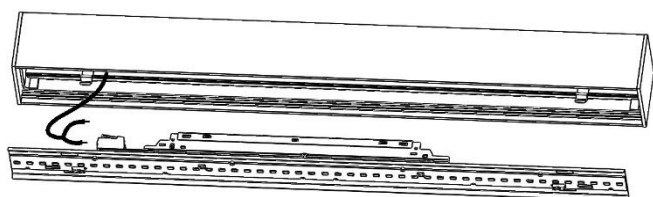
1 Монтирайте корпуса на тавана.
Дюбели 6x40



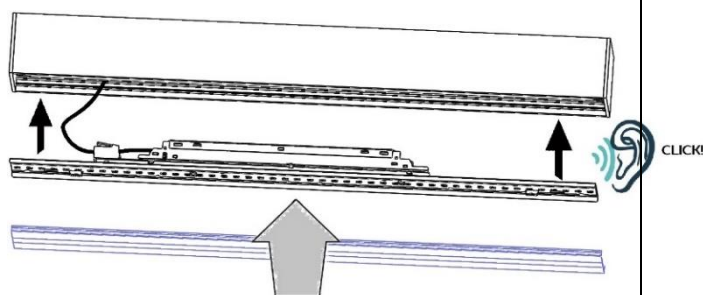
Преди да пристъпите към монтаж на осветителя изключете захранването.

Дължина тяло [L],мм	Дюбели [T],мм
571	475
851	755
1131	1035
1411	1315
1691	1595
1971	1875
2251	2155
2531	2435
2811	2715

2 Свържете светлоизточника към захранващото напрежение (220V).

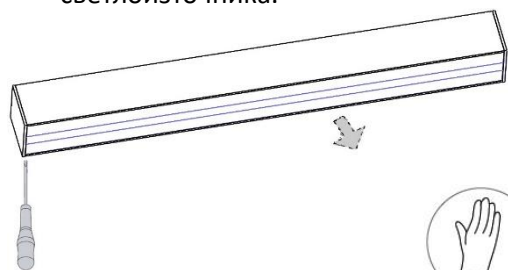


3 Поставете светлоизточника и дифузъра.

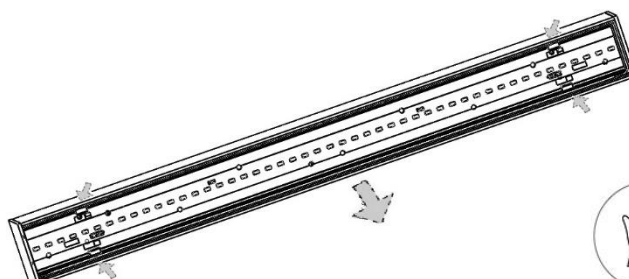


4 Ревизиране.

1) Премахнете дифузъра светлоизточника.



2) Притиснете пружините за да освободите



Производителят не носи отговорност за следното:

- щети, настъпили след промяна на продукта от потребителя,
- щети на продукта, получени при инсталация, която не е извършена в съответствие с инструкциите за монтаж, монтаж от неупълномощени лица или щети, причинени от неподходящо съхранение,
- продуктът се замърсява по време на монтажа, ако лицето, което извършва монтажа, не носи ръкавици за еднократна употреба.

